


KS	NÁZEV	MAT-K	HM-1	HM-C	POZ
3	✂ 50x3 - 1360	11 375	1,60	4,81	10
1	4H-80x60x4 - 2300	11 375	18,89	18,89	9
2	4H-80x60x4 - 1520	11 375	12,48	24,96	8
1	4H-80x60x4 - 3600	11 375	29,56	29,56	7
1	4H-80x60x4 - 5400	11 375	44,34	44,34	6
2	✂ 50x3 - 1500	11 375	1,77	3,54	5
2	4H-50x50x2 - 1520	11 375	4,59	9,18	4
2	4H-50x50x2 - 1600	11 375	4,83	9,66	3
1	4H-100x100x3 - 2500	11 375	23,05	23,05	2
2	4H-100x100x3 - 2600	11 375	23,97	47,94	1

CELKEM 216kg

POZNÁMKY BRANKA:

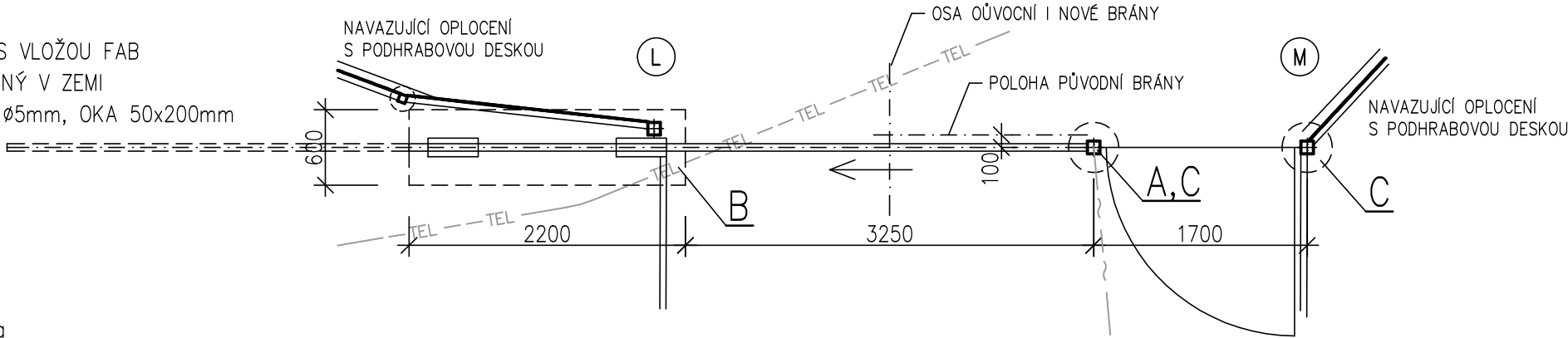
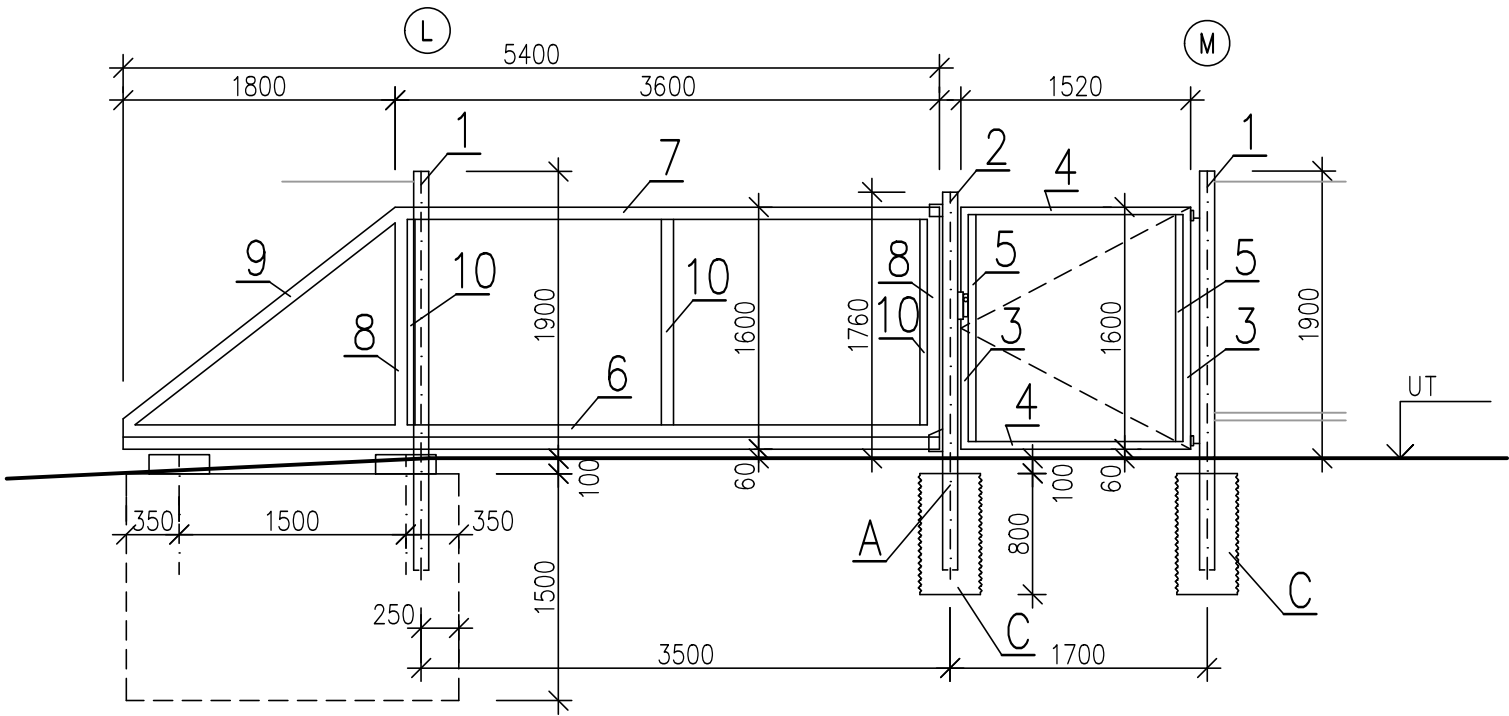
- SOUČÁSTÍ DODÁVKY BRANKY JE KOVÁNÍ KOULE-KOULE SE ŠTÍTKEM, HLINÍKOVÉ ELKRTOMECHANICKÝ OTVÍRAČ POUŽIT Z PŮVODNÍ BRANKY, ZÁMEK ZADLABACÍ S VLOŽOU FAB OSADIT PŮVODNÍ ČTEČKU ČIPŮ, NAPOJIT NA STÁVAJÍ KABELOVÝ PŘÍVOD ULOŽENÝ V ZEMI
- VÝPLŇ BRANKY SYSTÉMOVÝ PLOTOVÝ SVAŘOVANÝ 3D DÍLEC 1400x1480mm, DRÁT ø5mm, OKA 50x200mm POZINKOVANÝ + POPLASTOVANÝ, ZELENÝ

POZNÁMKY POSUVNÁ BRÁNA:

- BRÁNA NA RUČNÍ POSUV
- SOUČÁSTÍ DODÁVKY BRÁNY JE SADA PRO POSUVNÉ PRÁNY DO ŠÍŘKY 4,0m/300kg NOSNÝ C PROFIL 80x80mm, 2x VÍČKO PROFILU, 2x NOSNÝ KYVNÝ VOZÍK, SPODNÍ DOJEZDOVÁ KAPSA, HORNÍ VEDENÍ (ROLKA), HORNÍ NÁBĚH
- VÝPLŇ BRÁNY SYSTÉMOVÝ PLOTOVÝ SVAŘOVANÝ 3D DÍLEC 2500x1530mm, DRÁT ø5mm, OKA 50x200mm POZINKOVANÝ + POPLASTOVANÝ, ZELENÝ
- SOUČÁSTÍ BRÁNY ZÁMEK FAB SE ZÁPADKOU
- KOTVENÍ PRVKŮ BRÁNY DO ZÁKLADU POMOCÍ CHEMICKÝCH KOTEV, ZÁVIT TYČE M16-600mm
- ZÁKLAD BRÁNY BETON C20/25 XC2, VÝZTUŽ KARI SÍTÍ ø8/8-150/150mm, KRYTÍ 40mm (TVAR )

POZNÁMKY SPOLEČNÉ:

- A** DO ZÁKLADU SLOUPKU BRANKY VLOŽIT CHRÁNIČKU DN50
BRANKU OSADIT PŮVODNÍ ČTEČKOU ČIPŮ A ELEKTRONICKÝM VRÁTNÝM
- B** V MÍSTĚ ZÁKLADU BRÁNY PROCHÁZÍ SDĚLOVACÍ KABEL – KABEL ULOŽIT PŘED BETONÁŽÍ DO PLASTOVÉ CHRÁNIČKY
- C** ZÁKLADOVÁ PATKA ø400mm, HLOUBKY min. 0,90m – BETON PATEK C16/20 XC2
- PROVEDENO V PROSTRANSTVÍ ŠKOLY SE ZÁMKOVOU BETONOVOU DLAŽBOU – DLAŽBU V MÍSTĚ ZÁKLADŮ ROZEBRAT A PO DOKONČENÍ POLOŽIT ZPĚT
 - VÝKRES NENÍ VÝROBNÍ DOKUMENTACÍ BRÁNY, VÝROBNÍ DOKUMENTACI ZAJISTÍ PŘED VÝROBOU DODAVATEL
 - VEŠKERÉ OCELOVÉ PRVKY BRÁNY A BRANKY ŽÁROVĚ ZINKOVAT + 2x NÁTĚR MATNÝ ZELENÝ RAL 6005)



PROJEKTANT	VYPRACOVAL	KONTROLOVAL	Ing. Josef Dvořák Městský park 274 537 01 CHRUDIM tel. 776 292 381 www.projektant-chrudim.cz	
Ing. Josef DVOŘÁK				
INVESTOR: Město Chrudim, Resselovo náměstí 77, 537 16 Chrudim IČO: 00270211			FORMÁT	2 A4
MÍSTO STAVBY: MŠ Strojářů 846, Chrudim 537 01			DATUM	12.2025
MŠ Strojářů, Chrudim Výměna oplocení			ÚČEL	DPS
			MĚŘÍTKO	1:50
			Č.ZAKÁZKY	1517/12/2025
			ZMĚNA č.	
D – Dokumentace objektu D.1.1 – Stavebně architektonická část			ČÍSLO KOPIE	
OCELOVÁ BRÁNA A BRANKA L–M			ČÁST DOK. D.1.1	ČÍSLO VÝKRESU 112